



Otvaranje nove firme u Elementu

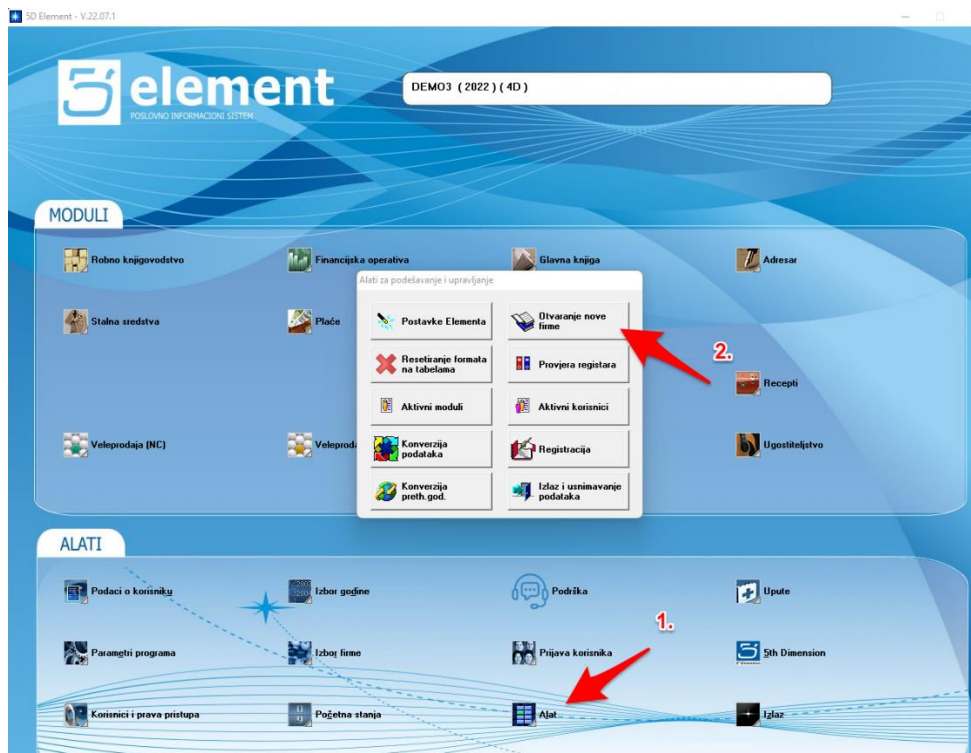


Otvaranje nove firme u Elementu

U programu Element moguće je zasebno voditi poslovne promjene za više firmi.

Ukoliko se pojavi potreba za otvaranjem baze nove firme u programu, moguće je to uraditi kroz par koraka prateći instrukcije koje slijede u nastavku teksta.

1. Opcija 'Otvaranje nove firme' poziva se sa početne maske programa iz sekcije Alat.



Otvaranje nove firme u Elementu

2. Nakon pozivanja opcije pojavit će se sljedeća forma:

Nova firma

Naziv firme: Firma d.o.o.

Naziv foldera:

Element:

Reports:

Setup:

LOC Setup:

Grupa firmi:

Prenos podataka

Iz firme:

Naziv

Robe

Partneri

Organizaciona struktura

Registri

Kontni plan

Osnovni registri plata

Grupe stalnih sredstava

Parametri sistema

OK Upute Prekid

Potrebno je upisati naziv firme, a program će sljedeća polja popuniti sam. Ukoliko imamo više grupa firmi potrebno je odabrati u koju ćemo smjestiti novootvorenu firmu.

Nova firma

Naziv firme: Firma d.o.o.

Naziv foldera: Firma

Element: ELEMENT\Firma

Reports: ELEMENT\Firma\REPORTS

Setup: D:\Wand11\LOC\SETUP.4D

LOC Setup: D:\Wand11\LOC\LOCSETUP.4D

Grupa firmi: Firme

Prenos podataka

Iz firme:

Naziv

demo d.o.o.

Robe

Partneri

Organizaciona struktura

Registri

Kontni plan

Osnovni registri plata

Grupe stalnih sredstava

Parametri sistema

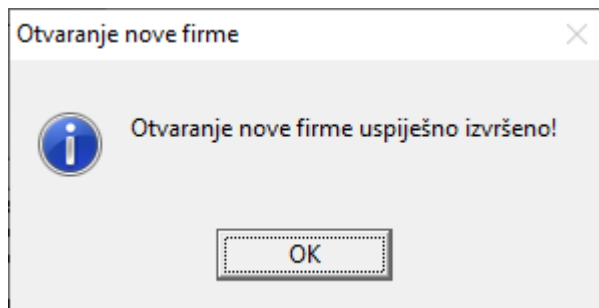
OK Upute Prekid

3. Check polja su opcionalna. Ukoliko želite da određene baze program preuzme iz neke druge firme iste je potrebno označiti i **odabrati firmu** (u primjeru je odabrana firma demo d.o.o.) iz koje želimo preuzeti podatke.

- **Robe**- Kopiraju se identični artikli u novootvorenu firmu
- **Partneri**- Kopiraju se identični poslovni partneri u novootvorenu firmu
- **Organizaciona struktura**- kopiraju se poslovne jedinice i skladišta
- **Registri**- Kopiraju se osnovni registri poput gradova, valuta i sl..
- **Kontni plan**- Kopira kontni plan u novootvorenu firmu
- **Osnovni registri plata**- Kopiraju se osnovne baze poput poreznih uprava, grupa doprinosa i sl. Ne kopira se baza radnika.
- **Grupe stalnih sredstava**- Kopiraju se amortizacijske grupe stalnih sredstava
- **Parametri sistema**- Kopiraju se specifične postavke programa.

4. (Ukoliko ne želimo preuzeti baze iz neke druge firme potrebno je isključiti/otkačiti sva check polja)

Posljednji korak je kliknuti na OK nakon čega će program izbaciti poruku da je nova firma otvorena.



Novu firmu možete koristiti u programu tako što ćete je odabrati sa liste na opciji **Izbor firme**.